

**МИНИСТЕРСТВО  
ПРОМЫШЛЕННОСТИ И ЭНЕРГЕТИКИ  
ЧЕЧЕНСКОЙ РЕСПУБЛИКИ**

**П Р И К А З**

от 21.12.2016г.

г. Грозный

№ 203-п

**О внесении изменений и дополнений в Административный  
регламент Министерства промышленности и энергетики Чеченской  
Республики по предоставлению государственной услуги «Выдача  
лицензий по заготовке, хранению, переработке и реализации лома  
черных металлов»**

В целях приведения Административного регламента Министерства промышленности и энергетики Чеченской Республики по предоставлению государственной услуги «Выдача лицензий по заготовке, хранению, переработке и реализации лома черных металлов» (далее Регламент), утвержденного приказом Министерства промышленности и энергетики Чеченской Республики от 07.09.2015г. №125-п (в редакции от 08.06.2016г. № 90-п) в соответствии требованиям действующего законодательства

**П Р И К А З Ы В А Ю:**

1. Внести изменения и дополнения в Административный регламент Министерства промышленности и энергетики Чеченской Республики по предоставлению государственной услуги «Выдача лицензий по заготовке, хранению, переработке и реализации лома черных металлов» согласно приложению.

2. Настоящий приказ вступает в силу по истечении 10 дней после дня его официального опубликования.

3. Контроль за исполнением настоящего приказа возложить на заместителя министра промышленности и энергетики Чеченской Республики Сангариева Н.А.

Министр

Г.С. Таймасханов

Приложение к приказу  
Министерства промышленности и  
энергетики Чеченской Республики  
от 21.12. 2016 года № 203-п

1.1. Абзац 1 пункта 3.1. раздела I Регламента изложить в следующей редакции:

«Прием заявлений и документов для получения государственной услуги «Выдача лицензий по заготовке, хранению, переработке и реализации лома черных металлов» осуществляется Министерством промышленности и энергетики Чеченской Республики (далее по тексту - лицензирующий орган) по адресу:».

1.2. Пункт 2.1.3.8. раздела III Регламента изложить в следующей редакции:

«В случае положительного решения, специалист лицензирующего органа, ответственный за ведение реестра лицензий, оформляет лицензию.

Лицензия оформляется на бланке, являющаяся документом строгой отчетности и защищенной от подделок полиграфической продукцией, по форме, утвержденной Правительством Российской Федерации (типовой форме).

Министерство промышленности и энергетики Чеченской Республики (далее - Министерство) организует их приобретение, учет и хранение.

Действие лицензии, выданной организации, распространяется на деятельность ее обособленных подразделений при условии указания в приложении к лицензии мест их нахождения. Приложение к лицензии является неотъемлемой частью лицензии».

1.3. Пункт 2.1.3.9. раздела III Регламента исключить.

1.4. Пункт 1 раздела II Регламента изложить в следующей редакции:

«Выдача лицензии по заготовке, хранению, переработке и реализации лома черных металлов» является государственной услугой, представляет собой мероприятия, связанные с предоставлением (отказом в предоставлении) лицензии, приложения к ней и документов, подтверждающих наличие лицензии, переоформлением (отказом в переоформлении) лицензии, приложения к ней и документов, подтверждающих наличие лицензии, выдачей (отказом в выдаче с указанием причин отказа) дубликата документа, подтверждающего наличие лицензии, ведением реестра лицензий, а также предоставлением в установленном порядке заинтересованным лицам сведений из реестра лицензий и иной информации о лицензировании по заготовке, хранению, переработке и реализации лома черных металлов.»

1.5. Абзац 6 пункта 10.1. раздела II Регламента изложить в

следующей редакции:

«Государственная пошлина вносится заявителем до подачи в лицензирующий орган заявления о предоставлении лицензий на заготовку, хранение, переработку и реализацию лома черных металлов, приложения к ней, документов, подтверждающих наличие лицензии, их переоформление, выдачу дубликата документа.».

1.6. Абзац 4 пункта 16 раздела II Регламента изложить в следующей редакции:

«Предоставление государственной услуги с использованием информационно-коммуникационных технологий осуществляется в соответствии с требованиями к проведению административных процедур: предоставления (отказа в предоставлении) лицензии, приложения к ней и документов, подтверждающих наличие лицензии, переоформления (отказа в переоформлении) лицензии, приложения к ней и документов, подтверждающих наличие лицензии, выдачей (отказом в выдаче с указанием причин отказа) дубликата документа, подтверждающего наличие лицензии, предоставления сведений из реестра лицензий и иной информации о лицензировании заготовки, хранения, переработки и реализации лома черных металлов, изложенными в соответствующих разделах настоящего Административного регламента.».

1.7. Подпункт 2.1.1. пункта 2 раздела III Регламента изложить в следующей редакции:

«Административная процедура предоставления лицензии, приложения к ней, документов, подтверждающих наличие лицензии (отказ в предоставлении лицензии, приложения к ней, документов, подтверждающих наличие лицензии, с направлением заявителю соответствующего постановления, (распоряжения, приказа) с указанием причин отказа) (блок-схема согласно приложению № 1 к настоящему Административному регламенту), осуществляется на основании заявления (по форме согласно приложениям № 5, № 5А, № 5Б к настоящему Административному регламенту) и документов юридического лица (в соответствии с пунктом 6.1 раздела II настоящего Административного регламента), поступивших в лицензирующий орган по адресу, указанному в пункте 3.1. раздела I настоящего Административного регламента, либо направленных в электронном виде по адресу, указанному в пункте 3.3. раздела I настоящего Административного регламента.».

1.8. Подпункт 2.1.3.3. пункта 2.1. раздела III Регламента изложить в следующей редакции:

«В отношении юридического лица (индивидуального предпринимателя), представившего заявление о выдаче, переоформлении лицензии, лицензирующим органом проводятся документарные проверки и внеплановые выездные проверки без согласования с органами прокуратуры.

Порядок проведения и оформления результатов проверок установлен требованиями действующего законодательства и

соответствующими разделами Административного регламента по исполнению государственной функции по осуществлению лицензионного контроля за соблюдением действующего законодательства в сфере заготовки, хранения, переработки и реализации лома черных металлов в Чеченской Республике, оформление приказа (распоряжения) на проведение проверки и результатов проверки по форме согласно приложениям №№ 16,17 к настоящему Административному регламенту.

По результатам проверки юридического лица, индивидуального предпринимателя оформляется акт проверки (по форме согласно приложению № 17 к настоящему Административному регламенту).

Проверяющий делает запись о проведенной проверке в журнале учета проверок юридического лица, индивидуального предпринимателя. Форма журнала учета проверок юридического лица индивидуального предпринимателя утверждена приказом Министерства экономического развития Российской Федерации от 30.04.2009 № 141 (по форме согласно приложению № 18 к настоящему Административному регламенту).

Запись в журнале учета проверок юридического лица (индивидуально предпринимателя) содержит сведения о наименовании контролирующего органа, датах начала и окончания проведения проверки, времени ее проведения, выявленных нарушениях, а также указываются фамилия, имена, отчества и должности лица (лиц), проводившего (их) проверку, его (их) подписи.

При отсутствии у проверяемой организации (индивидуального предпринимателя) журнала учета проверок юридического лица (индивидуального предпринимателя) проверяющий делает соответствующую запись в акте проверки.

Проверяющий вручает акт проверки представителю проверяемой организации (индивидуальному предпринимателю) под расписку об ознакомлении либо об отказе в ознакомлении с актом проверки.

В случае отсутствия руководителя, иного должностного лица или уполномоченного представителя проверяемой организации (индивидуального предпринимателя), а также в случае отказа представителя проверяемой организации (индивидуального предпринимателя) дать расписку в ознакомлении либо об отказе в ознакомлении с актом проверки, акт проверки направляется проверяемой организации (индивидуальному предпринимателю) заказным почтовым отправлением с уведомлением о вручении.

При поступлении уведомления о вручении оно приобщается к экземпляру акта проверки, находящемуся в контролирующем органе.»

1.9. Пункт 2.1.3.5. раздела III Регламента изложить в следующей редакции:

«Решение (постановление, распоряжение, приказ) о предоставлении лицензии, приложения к ней, документов, подтверждающих наличие лицензии (отказ в предоставлении лицензии, приложения к ней, документов, подтверждающих наличие лицензии, с направлением заявителю соответствующего постановления, (распоряжения, приказа) с

указанием причин отказа) принимается лицензирующим органом со дня получения заявления и всех необходимых документов, в соответствии с пунктом 4.1 раздела II настоящего Административного регламента.

Решение (постановление, распоряжение, приказ) оформляется в соответствии с приложениями №10, №11 настоящего Административного регламента.

В случаях, если для разъяснения возникающих при осуществлении государственной услуги вопросов требуются специальные познания, лицензирующие органы назначают дополнительную экспертизу, включающую в себя организацию и проведение исследований экспертами из числа лиц, обладающих специальными знаниями. Такая экспертиза проводится специалистами лицензирующего органа, а также экспертами, аккредитованными в порядке, установленном законодательством Российской Федерации, только в случае невозможности проведения такой экспертизы специалистами лицензирующего органа.

Порядок проведения такой экспертизы устанавливается Правительством Российской Федерации.».

1.10. Абзац 7 подпункта 6.1 пункта 6 раздела II Регламента изложить в следующей редакции:

«е) реквизиты документов (наименование органа (организации), выдавшего документ, дата, номер), перечень которых определяется положением о лицензировании деятельности по заготовке, хранению, переработке и реализации лома черных металлов, цветных металлов (утв. постановлением Правительства РФ от 12 декабря 2012 г. N 1287) и которые свидетельствуют о соответствии соискателя лицензии лицензионным требованиям (образец заявления в приложении № 5 к настоящему Административному регламенту);».

1.11. Подпункт 2.2.1. пункта 2.2. раздела III Регламента изложить в следующей редакции:

«Административная процедура переоформления лицензии, приложения к ней, документов, подтверждающих наличие лицензии (отказа в переоформлении лицензии, приложения к ней, документов, подтверждающих наличие лицензии, с направлением заявителю соответствующего постановления, (распоряжения, приказа) с указанием причин отказа) (блок-схема согласно приложению № 2 к настоящему Административному регламенту), осуществляется на основании заявления (по форме согласно приложениям № 6, № 6А, № 7, № 7А, № 5Б к настоящему Административному регламенту) и документов юридического лица (в соответствии с пунктом 6.1 раздела II настоящего Административного регламента), поступивших в лицензирующий орган по адресу, указанному в пункте 3.1. раздела I настоящего Административного регламента, либо направленных в электронном виде по адресу, указанному в пункте 3.3. раздела I настоящего Административного регламента.»

1.12. Подпункт 2.2.3.5. .пункта 2.2. раздела III Регламента изложить в следующей редакции:

«В отношении соискателя лицензии, представившего заявление о переоформлении лицензии, лицензирующим органом проводятся документарные проверки и внеплановые выездные проверки в порядке, установленном требованиями действующего законодательства и Административным регламентом по исполнению государственной функции по осуществлению лицензионного контроля за соблюдением действующего законодательства в сфере заготовки, хранения, переработки и реализации лома черных металлов в Чеченской Республике, оформление приказа (распоряжения) на проведение проверки и результатов проверки по форме согласно приложениям №№ 16, 17 к настоящему Административному регламенту.

По результатам проверки юридического лица индивидуального предпринимателя оформляется акт проверки (по форме согласно приложению №17 к настоящему Административному регламенту).».

1.13. Абзац 2 подпункта 2.2.3.6. пункта 2.2. раздела III Регламента изложить в следующей редакции:

«Решение (постановление, распоряжение, приказ) оформляется в соответствии с приложениями № 10, № 11 настоящего Административного регламента.».

1.14. Абзац 2 подпункта 2.5.1. пункта 2.5. раздела III Регламента изложить в следующей редакции:

«Административная процедура выдачи (отказ в выдаче с указанием причин отказа) дубликата документа, подтверждающего наличие лицензии (далее - дубликат) (блок-схема согласно приложению № 3 к настоящему Административному регламенту), осуществляется на основании заявления (по форме согласно приложению № 8, к настоящему Административному регламенту) и документов юридического лица, поступивших в лицензирующий орган по адресу, указанному в пункте 3.1. раздела I настоящего Административного регламента, либо направленных в электронном виде по адресу, указанному в пункте 3.3. раздела I настоящего Административного регламента.».

1.15. Подпункт пункта 2.5.3.4. пункта 2.5. раздела III Регламента изложить в следующей редакции:

«Решение (постановление, распоряжение, приказ) лицензирующего органа о выдаче дубликата лицензии, приложения к ней документов, подтверждающих наличие лицензии (об отказе в выдаче дубликата лицензии, приложения к ней документов, подтверждающих наличие лицензии) оформляется в соответствии с приложениями № 10, № 11 настоящего Административного регламента.».

1.16. Абзац 1 подпункта 2.7.1. пункта 2.7. раздела III Регламента изложить в следующей редакции:

«Административная процедура предоставления (отказа в предоставлении с указанием причин отказа) сведений из реестра лицензий, иной информации о лицензировании заготовки, хранения, переработки и реализации лома черных металлов (блок-схема согласно приложению № 4 к настоящему Административному регламенту),

осуществляется на основании заявления (по форме согласно приложению № 9, к настоящему Административному регламенту) поступившего в лицензирующий орган по адресу, указанному в пункте 3.1. раздела I настоящего Административного регламента, либо направленного в электронном виде по адресу, указанному в пункте 3.3. раздела I настоящего Административного регламента.».

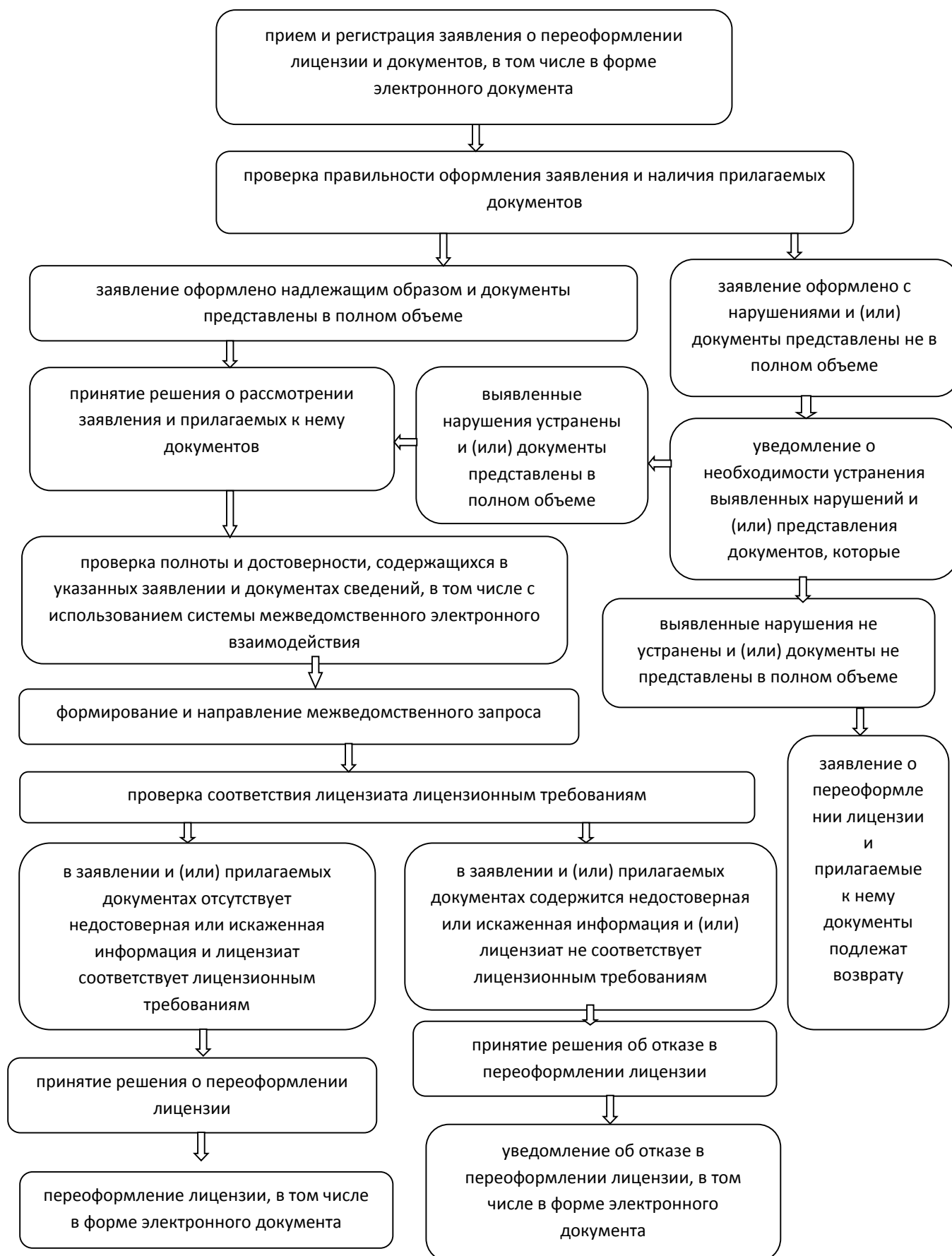
1.17. Приложения №№ 1, 1А, 1Б, 2, 3, 4, 5, 6, 7, 7А, 8, 9, 10, 11, 12, 13, 14 Административного регламента Министерства промышленности и энергетики Чеченской Республики по предоставлению государственной услуги «Выдача лицензий по заготовке, хранению, переработке и реализации лома черных металлов» (в редакции Приказа Министерства промышленности и энергетики Чеченской Республики от 08.06.2016г. №90-п) дополнить и изложить в новой редакции:

**Административная процедура "Рассмотрение документов и принятие решения о предоставлении лицензии на заготовку, хранение, переработку и реализацию лома черных металлов (отказе в предоставлении лицензии)"**





**Административная процедура "Рассмотрение документов и принятие решения о переоформлении лицензии на заготовку, хранение, переработку и реализацию лома черных металлов(отказе в предоставлении лицензии)"**



**Административная процедура "Рассмотрение документов и принятие решения о предоставлении (отказе в предоставлении) дубликата документа, подтверждающего наличие лицензии на заготовку, хранение, переработку и реализацию лома черных металлов"**



**Административная процедура "Рассмотрение документов и принятие решения о предоставлении информации из реестра лицензий"**



Министру промышленности и  
энергетики Чеченской Республики

**ЗАЯВЛЕНИЕ**  
**о предоставлении лицензии**  
**на заготовку, хранение, переработку и реализацию лома черных металлов**

**Соискатель лицензии**

**Заполняется юридическим лицом**

Полное наименование: \_\_\_\_\_  
(полное наименование юридического лица в соответствии с Уставом)

Сокращенное наименование: \_\_\_\_\_

Фирменное наименование: \_\_\_\_\_

Место нахождения юридического лица (юридический адрес): \_\_\_\_\_ , \_\_\_\_\_  
(почтовый индекс) (адрес)

Место расположения организации (офиса): \_\_\_\_\_ , \_\_\_\_\_  
(почтовый индекс) (адрес)

Код междугородной телефонной связи: \_\_\_\_\_ телефон \_\_\_\_\_ факс \_\_\_\_\_

Адрес электронной почты (при наличии) \_\_\_\_\_ @ \_\_\_\_\_

Свидетельство о государственной регистрации юридического лица: серия \_\_\_\_\_ номер \_\_\_\_\_

Кем выдано: \_\_\_\_\_

Дата внесения записи в Единый государственный реестр юридических лиц \_\_\_\_\_

Основной государственный регистрационный номер \_\_\_\_\_

Свидетельство о постановке на учет в налоговом органе юридического лица: серия \_\_\_\_\_ номер \_\_\_\_\_

Кем выдано: \_\_\_\_\_

ИНН \_\_\_\_\_

**Заполняется индивидуальными предпринимателями**

Индивидуальный предприниматель \_\_\_\_\_  
(фамилия, имя, отчество полностью)

Место жительства: \_\_\_\_\_ , \_\_\_\_\_  
(почтовый индекс) (адрес)

Паспорт \_\_\_\_\_ Дата выдачи паспорта \_\_\_\_\_

Кем выдан паспорт \_\_\_\_\_

Код междугородной телефонной связи: \_\_\_\_\_ телефон \_\_\_\_\_ факс \_\_\_\_\_

Адрес электронной почты (при наличии) \_\_\_\_\_ @ \_\_\_\_\_

Свидетельство о внесении в ЕГРИП записи об индивидуальном предпринимателе: серия \_\_\_\_\_ номер \_\_\_\_\_

Кем выдано: \_\_\_\_\_

Дата внесения записи в Единый государственный реестр индивидуальных предпринимателей \_\_\_\_\_

Основной государственный регистрационный номер \_\_\_\_\_

Свидетельство о постановке на учет в налоговом органе физического лица: серия \_\_\_\_\_ номер \_\_\_\_\_

Кем выдано: \_\_\_\_\_

ИНН \_\_\_\_\_

**Заполняется всеми соискателями**

**просит рассмотреть прилагаемые документы и предоставить лицензию на заготовку, хранение, переработку и реализацию лома черных металлов**

Адреса мест осуществления лицензируемого вида деятельности:

---

---

---

---

---

---

---

---

---

---

---

---

Реквизиты платежного документа:

---

---

---

---

---

---

---

---

---

---

---

---

Руководитель: \_\_\_\_\_  
(должность)

\_\_\_\_\_ (фамилия, имя отчество полностью)

Дата « \_\_\_\_\_ » \_\_\_\_\_ 20 \_\_\_\_ г.

М.П.

\_\_\_\_\_ (подпись)

**ОПИСЬ**  
**документов, представленных соискателем лицензии**  
**на заготовку, хранение, переработку и реализацию лома черных металлов**

| № п/п | Наименование документа                                                                                                                                                                                                                                                                                                                                                                                                                                                                                                                                                                                                   | Кол-во листов | Дата включения в дело | Дата изъятия из дела |
|-------|--------------------------------------------------------------------------------------------------------------------------------------------------------------------------------------------------------------------------------------------------------------------------------------------------------------------------------------------------------------------------------------------------------------------------------------------------------------------------------------------------------------------------------------------------------------------------------------------------------------------------|---------------|-----------------------|----------------------|
| 1     | Заявление о предоставлении лицензии                                                                                                                                                                                                                                                                                                                                                                                                                                                                                                                                                                                      |               |                       |                      |
| 2     | копии документов, подтверждающих наличие у соискателя лицензии необходимых для осуществления лицензируемой деятельности и принадлежащих ему на праве собственности или ином законном основании земельных участков, зданий, строений, сооружений и помещений (единой обособленной части зданий, строений, сооружений и помещений), права на которые не зарегистрированы в Едином государственном реестре прав на недвижимое имущество и сделок с ним (в случае, если такие права зарегистрированы в указанном реестре, представляются сведения об этих земельных участках, зданиях, строениях, сооружениях и помещениях); |               |                       |                      |
| 3     | копии документов, подтверждающих наличие у соискателя лицензии принадлежащих ему на праве собственности или ином законном основании технических средств, оборудования и технической документации, используемых для осуществления лицензируемой деятельности;                                                                                                                                                                                                                                                                                                                                                             |               |                       |                      |
| 4     | копии документов, подтверждающих квалификацию работников, заключивших с соискателем лицензии трудовые договоры в соответствии с требованиями Правил обращения с ломом и отходами черных металлов и их отчуждения;                                                                                                                                                                                                                                                                                                                                                                                                        |               |                       |                      |
| 5     | копии документов о назначении ответственных лиц за проведение радиационного контроля лома и отходов и контроля лома и отходов на взрывобезопасность, утвержденных руководителем организации - соискателем лицензии в соответствии с требованиями Правил обращения с ломом и отходами черных металлов и их отчуждения.                                                                                                                                                                                                                                                                                                    |               |                       |                      |

**Документы сдал, второй экземпляр описи получил:**

\_\_\_\_\_  
(Должность)

\_\_\_\_\_  
(Фамилия, имя, отчество)

\_\_\_\_\_  
(Подпись заявителя)

**Документы принял:**

\_\_\_\_\_  
(Фамилия, имя, отчество сотрудника)

\_\_\_\_\_  
(Подпись сотрудника)

«\_\_» \_\_\_\_\_ 20\_\_ г.

Места нахождения  
обособленных объектов, на которых будет осуществляться заготовка, хранение, переработка и реализация лома черных металлов (перечень)

| № п/п | Адрес объекта осуществления лицензируемой деятельности | Документ, подтверждающий право собственности (пользования) земельным участком, помещением (свидетельство о государственной регистрации права, договор аренды, субаренды и т.д.) с приложением копий | Срок действия договора, на основании которого осуществляется пользование |
|-------|--------------------------------------------------------|-----------------------------------------------------------------------------------------------------------------------------------------------------------------------------------------------------|--------------------------------------------------------------------------|
|       |                                                        |                                                                                                                                                                                                     |                                                                          |
|       |                                                        |                                                                                                                                                                                                     |                                                                          |
|       |                                                        |                                                                                                                                                                                                     |                                                                          |
|       |                                                        |                                                                                                                                                                                                     |                                                                          |

Руководитель организации

\_\_\_\_\_

М.П.

(Ф.И.О.)

Дата «\_\_» \_\_\_\_\_ 20\_\_ г.

## ЗАЯВЛЕНИЕ

### о переоформлении лицензии

(в случаях реорганизации юридического лица в форме преобразования, изменения его наименования, адреса места нахождения, а также в случаях изменения места жительства, имени, фамилии и отчества индивидуального предпринимателя, реквизитов документа, удостоверяющего его личность)

Прошу переоформить \_\_\_\_\_

\_\_\_\_\_ (полное и (при наличии) сокращенное наименование, в том числе фирменное наименование, и организационно-правовая форма - для юридического лица; фамилия, имя, отчество, данные документа, удостоверяющего личность – для индивидуального предпринимателя)  
лицензию

\_\_\_\_\_ (лицензируемый вид деятельности)

в связи \_\_\_\_\_

Место нахождения юридического лица (адрес места жительства индивидуального предпринимателя) \_\_\_\_\_

Адреса мест осуществления лицензируемого вида деятельности:

Основной государственный регистрационный номер записи о государственной регистрации

\_\_\_\_\_ (ОГРН - для юридического лица, ОГРНИП - для индивидуального предпринимателя)

Данные документа, подтверждающего факт внесения сведений в единый государственный реестр юридических лиц (индивидуального предпринимателя), с указанием адреса места нахождения органа, осуществившего государственную регистрацию

Адрес для переписки \_\_\_\_\_

Номера телефонов \_\_\_\_\_

Адрес электронной почты \_\_\_\_\_

Идентификационный номер налогоплательщика (ИНН) \_\_\_\_\_

Данные документа, о постановке соискателя лицензии на учет в налоговом органе

Реквизиты документа, подтверждающего факт уплаты государственной пошлины:

Руководитель юридического лица  
(индивидуальный предприниматель) \_\_\_\_\_

(подпись, печать (при наличии печати))

(Ф.И.О.)



**ОПИСЬ**  
документов, представленных соискателем лицензии  
на заготовку, хранение, переработку и реализацию лома черных металлов

| № п/п | Наименование документа                                                                                                                                                                                                                                                                                                                                                                                                                                                                                                                                                                                                   | Кол-во листов | Дата включения в дело | Дата изъятия из дела |
|-------|--------------------------------------------------------------------------------------------------------------------------------------------------------------------------------------------------------------------------------------------------------------------------------------------------------------------------------------------------------------------------------------------------------------------------------------------------------------------------------------------------------------------------------------------------------------------------------------------------------------------------|---------------|-----------------------|----------------------|
| 1     | заявление о переоформлении лицензии;                                                                                                                                                                                                                                                                                                                                                                                                                                                                                                                                                                                     |               |                       |                      |
| 2     | оригинал действующей лицензии на бумажном носителе или лицензия в форме электронного документа, подписанного электронной подписью;                                                                                                                                                                                                                                                                                                                                                                                                                                                                                       |               |                       |                      |
| 3     | копии документов, подтверждающих наличие у соискателя лицензии необходимых для осуществления лицензируемой деятельности и принадлежащих ему на праве собственности или ином законном основании земельных участков, зданий, строений, сооружений и помещений (единой обособленной части зданий, строений, сооружений и помещений), права на которые не зарегистрированы в Едином государственном реестре прав на недвижимое имущество и сделок с ним (в случае, если такие права зарегистрированы в указанном реестре, представляются сведения об этих земельных участках, зданиях, строениях, сооружениях и помещениях); |               |                       |                      |
| 4     | копии документов, подтверждающих наличие у соискателя лицензии принадлежащих ему на праве собственности или ином законном основании технических средств, оборудования и технической документации, используемых для осуществления лицензируемой деятельности;                                                                                                                                                                                                                                                                                                                                                             |               |                       |                      |
| 5     | копии документов, подтверждающих квалификацию работников, заключивших с соискателем лицензии трудовые договоры в соответствии с требованиями Правил обращения с ломом и отходами черных металлов и их отчуждения;                                                                                                                                                                                                                                                                                                                                                                                                        |               |                       |                      |
| 6     | копии документов о назначении ответственных лиц за проведение радиационного контроля лома и отходов и контроля лома и отходов на взрывобезопасность, утвержденных руководителем организации - соискателем лицензии в соответствии с требованиями Правил обращения с ломом и отходами черных металлов и их отчуждения.                                                                                                                                                                                                                                                                                                    |               |                       |                      |

**Документы сдал, второй экземпляр описи получил:**

\_\_\_\_\_  
(Должность)

\_\_\_\_\_  
(Фамилия, имя, отчество)

\_\_\_\_\_  
(Подпись заявителя)

**Документы принял:**

\_\_\_\_\_  
(Фамилия, имя, отчество сотрудника)

\_\_\_\_\_  
(Подпись сотрудника)

«\_\_» \_\_\_\_\_ 20\_\_ г.»

## ЗАЯВЛЕНИЕ

### о переоформлении лицензии

(в случаях переоформления лицензии при намерении лицензиата осуществлять лицензируемый вид деятельности по адресу места его осуществления, не указанному в лицензии, и при намерении лицензиата внести изменения в указанный в лицензии перечень выполняемых работ, оказываемых услуг, составляющих лицензируемый вид деятельности)

Прошу переоформить \_\_\_\_\_

(полное и (при наличии) сокращенное наименование, в том числе фирменное наименование, и организационно-правовая форма - для юридического лица; фамилия, имя, отчество, данные документа, удостоверяющего личность – для индивидуального предпринимателя)  
ЛИЦЕНЗИЮ

\_\_\_\_\_ (лицензируемый вид деятельности)

в СВЯЗИ \_\_\_\_\_

Место нахождения юридического лица (адрес места жительства индивидуального предпринимателя) \_\_\_\_\_

Адреса мест осуществления лицензируемого вида деятельности:

Основной государственный регистрационный номер записи о государственной регистрации

\_\_\_\_\_ (ОГРН - для юридического лица, ОГРНИП - для индивидуального предпринимателя)

Данные документа, подтверждающего факт внесения сведений в единый государственный реестр юридических лиц (индивидуального предпринимателя), с указанием адреса места нахождения органа, осуществившего государственную регистрацию

Адрес для переписки \_\_\_\_\_

Номера телефонов \_\_\_\_\_

Адрес электронной почты \_\_\_\_\_

Идентификационный номер налогоплательщика (ИНН) \_\_\_\_\_

Данные документа, о постановке соискателя лицензии на учет в налоговом органе

Реквизиты документа, подтверждающего факт уплаты государственной пошлины:

Руководитель юридического лица  
(индивидуальный предприниматель) \_\_\_\_\_  
(подпись, печать (при наличии печати)) (Ф.И.О.)

к заявлению от «\_\_» \_\_\_\_\_ 20\_\_ г. №\_\_

**ОПИСЬ**  
документов, представленных соискателем лицензии  
на заготовку, хранение, переработку и реализацию лома черных металлов

| № п/п | Наименование документа                                                                                                                                                                                                                                                                                                                                                                                                                                                                                                                                                                                                   | Кол-во листов | Дата включения в дело | Дата изъятия из дела |
|-------|--------------------------------------------------------------------------------------------------------------------------------------------------------------------------------------------------------------------------------------------------------------------------------------------------------------------------------------------------------------------------------------------------------------------------------------------------------------------------------------------------------------------------------------------------------------------------------------------------------------------------|---------------|-----------------------|----------------------|
| 1     | заявление о переоформлении лицензии;                                                                                                                                                                                                                                                                                                                                                                                                                                                                                                                                                                                     |               |                       |                      |
| 2     | оригинал действующей лицензии на бумажном носителе или лицензия в форме электронного документа, подписанного электронной подписью;                                                                                                                                                                                                                                                                                                                                                                                                                                                                                       |               |                       |                      |
| 3     | копии документов, подтверждающих наличие у соискателя лицензии необходимых для осуществления лицензируемой деятельности и принадлежащих ему на праве собственности или ином законном основании земельных участков, зданий, строений, сооружений и помещений (единой обособленной части зданий, строений, сооружений и помещений), права на которые не зарегистрированы в Едином государственном реестре прав на недвижимое имущество и сделок с ним (в случае, если такие права зарегистрированы в указанном реестре, представляются сведения об этих земельных участках, зданиях, строениях, сооружениях и помещениях); |               |                       |                      |
| 4     | копии документов, подтверждающих наличие у соискателя лицензии принадлежащих ему на праве собственности или ином законном основании технических средств, оборудования и технической документации, используемых для осуществления лицензируемой деятельности;                                                                                                                                                                                                                                                                                                                                                             |               |                       |                      |
| 5     | копии документов, подтверждающих квалификацию работников, заключивших с соискателем лицензии трудовые договоры в соответствии с требованиями Правил обращения с ломом и отходами черных металлов и их отчуждения;                                                                                                                                                                                                                                                                                                                                                                                                        |               |                       |                      |
| 6     | копии документов о назначении ответственных лиц за проведение радиационного контроля лома и отходов и контроля лома и отходов на взрывобезопасность, утвержденных руководителем организации - соискателем лицензии в соответствии с требованиями Правил обращения с ломом и отходами черных металлов и их отчуждения.                                                                                                                                                                                                                                                                                                    |               |                       |                      |

Документы сдал, второй экземпляр описи получил:

\_\_\_\_\_  
(Должность)\_\_\_\_\_  
(Фамилия, имя, отчество)\_\_\_\_\_  
(Подпись заявителя)

Документы принял:

\_\_\_\_\_  
(Фамилия, имя, отчество сотрудника)\_\_\_\_\_  
(Подпись сотрудника)

«\_\_» \_\_\_\_\_ 20\_\_ г.»

**ЗАЯВЛЕНИЕ**  
о предоставлении дубликата лицензии

Прошу предоставить \_\_\_\_\_

\_\_\_\_\_ (полное и (при наличии) сокращенное наименование, в том числе фирменное наименование организационно-правовая форма - для юридического лица; фамилия, имя, отчество, данные документа, удостоверяющего личность – для индивидуального предпринимателя)

дубликат (копию) лицензии \_\_\_\_\_

\_\_\_\_\_ (лицензируемый вид деятельности, номер и дата регистрации лицензии)

в связи \_\_\_\_\_

\_\_\_\_\_ (указывается причина)

Место нахождения лицензиата \_\_\_\_\_

Основной государственный регистрационный номер записи о государственной регистрации

\_\_\_\_\_ (ОГРН - для юридического лица, ОГРНИП - для индивидуального предпринимателя)

Идентификационный номер налогоплательщика (ИНН) \_\_\_\_\_

Данные документа, о постановке соискателя лицензии на учет в налоговом органе

Адрес для переписки \_\_\_\_\_

Номера телефонов \_\_\_\_\_

Адрес электронной почты \_\_\_\_\_

Реквизиты документа, подтверждающего факт уплаты государственной пошлины:

Руководитель юридического лица  
(индивидуальный предприниматель) \_\_\_\_\_  
(подпись, печать (при наличии печати)) (Ф.И.О.)

**ЗАЯВЛЕНИЕ**  
о предоставлении сведений о лицензии (ях)

Заявитель \_\_\_\_\_

(полное

и (при наличии) сокращенное наименование юридического лица, ИНН, ОГРН, Ф.И.О. индивидуального  
предпринимателя, ИНН, Ф.И.О. физического лица)

просит предоставить сведения о лицензии(ях) на заготовку, хранение, переработку и  
реализацию лома черных металлов, цветных металлов (нужное подчеркнуть)

\_\_\_\_\_  
(конкретный лицензиат - юридическое лицо или индивидуальный предприниматель)

Адрес для переписки \_\_\_\_\_

Номера телефонов \_\_\_\_\_

Адрес электронной почты \_\_\_\_\_

\_\_\_\_\_  
(должность)

\_\_\_\_\_  
(подпись, печать (при наличии печати))

\_\_\_\_\_  
(Ф.И.О.)

\_\_\_\_\_ (наименование органа исполнительной власти)

**ПОСТАНОВЛЕНИЕ** (распоряжение, приказ)

“ \_\_\_\_ ” \_\_\_\_\_ 20 \_\_\_\_ года \_\_\_\_\_

О предоставлении (переоформлении, выдаче дубликата)лицензии,  
(оставить нужное)

В соответствии Федеральным законом от 4 мая 2011 года N 99-ФЗ "О лицензировании отдельных видов деятельности", постановлением Правительства РФ от 12.12.2012 N 1287 "О лицензировании деятельности по заготовке, хранению, переработке и реализации лома черных и цветных металлов".

**ПОСТАНОВЛЯЮ:**

1. Предоставить \_\_\_\_\_  
(ф.и.о. ИП, полное наименование организации, ИНН, ее место нахождения)

лицензию № \_\_\_\_\_ на заготовку, хранение, переработку и реализацию лома черных металлов, на обособленные объекты организации:

\_\_\_\_\_  
вид объекта, место его нахождения  
\_\_\_\_\_  
\_\_\_\_\_  
\_\_\_\_\_

2. На основании пункта 4 статьи 9 Федерального закона от 4 мая 2011 года №99-ФЗ «О лицензировании отдельных видов деятельности» лицензия действует бессрочно.

3. Контроль за исполнением настоящего постановления возложить на \_\_\_\_\_.

М.П.

Министр

\_\_\_\_\_

\_\_\_\_\_ (наименование органа исполнительной власти)

**ПОСТАНОВЛЕНИЕ** (распоряжение, приказ)

“ \_\_\_\_\_ ” \_\_\_\_\_ 20 \_\_\_\_ года № \_\_\_\_\_

Об отказе в предоставлении (переоформлении, выдаче дубликата) лицензии,  
(оставить нужное)

В соответствии Федеральным законом от 4 мая 2011 года N 99-ФЗ "О лицензировании отдельных видов деятельности", постановлением Правительства РФ от 12 декабря 2012 N 1287 "О лицензировании деятельности по заготовке, хранению, переработке и реализации лома черных и цветных металлов".

**ПОСТАНОВЛЯЮ:**

1. Отказать \_\_\_\_\_  
полное наименование организации, ИНН, ее место нахождения

в предоставлении (переоформлении, выдаче дубликата (оставить нужное)) лицензии на заготовку, хранение, переработку и реализацию лома черных металлов, приложения к ней документов, подтверждающих наличие лицензии, на обособленные объекты организации:

- \_\_\_\_\_ ;  
вид объекта, место его нахождения
- \_\_\_\_\_ ;
- \_\_\_\_\_ ;
- \_\_\_\_\_ ;
- \_\_\_\_\_ ;

Основание: \_\_\_\_\_

2. Контроль за исполнением настоящего постановления возложить на \_\_\_\_\_

М.П. \_\_\_\_\_ Министр \_\_\_\_\_

## УВЕДОМЛЕНИЕ

о необходимости устранения выявленных нарушений в оформлении заявления и (или) предоставления недостающих документов\*

В соответствии с Федеральным законом от 04.05.2011 № 99-ФЗ «О лицензировании отдельных видов деятельности» (далее – Закон) и Положением о лицензировании деятельности по заготовке, хранению, переработке и реализации лома черных металлов, цветных металлов, утвержденным постановлением Правительства Российской Федерации от 12.12.2012 № 1287, рассмотрено Ваше заявление от «\_\_» \_\_\_\_\_ 20\_\_ года о предоставлении (переоформлении) лицензии на осуществление деятельности по заготовке, хранению, переработке и реализации лома \_\_\_\_\_ металлов  
(черных, цветных)

и прилагаемые по описи документы.

Руководствуясь ч. 8 ст. 13 (ч. 12 ст. 18) Закона уведомляем Вас о необходимости устранения нарушений и (или) представления недостающих документов по предполагаемому(ым) месту(ам) осуществления лицензируемого вида деятельности, расположенному(ым) по адресу(ам): \_\_\_\_\_

(полный адрес места осуществления лицензируемого вида деятельности)

1) \_\_\_\_\_ ;

(перечень нарушений в оформлении заявления и недостающих документов)

2) \_\_\_\_\_ ;

3) \_\_\_\_\_ .

Вам необходимо устранить указанные нарушения в оформлении заявления и (или) представить недостающие документы по описи в Министерство промышленности и энергетики Чеченской Республики в тридцатидневный срок.

\_\_\_\_\_  
(подпись)

\_\_\_\_\_  
(расшифровка подписи)

\* уведомление готовится на фирменном бланке письма Министерства промышленности и энергетики Чеченской Республики



## УВЕДОМЛЕНИЕ

о возврате заявления и прилагаемых к нему документов\*

В соответствии с ч. 10 ст. 13 (ч. 14 ст. 18) Федерального закона от 04.05.2011 № 99-ФЗ «О лицензировании отдельных видов деятельности», в связи с непредставлением в тридцатидневный срок надлежащим образом оформленного заявления о предоставлении (переоформлении) лицензии и (или) в полном объеме прилагаемых к нему документов, возвращаем в Ваш адрес заявление о предоставлении (переоформлении) лицензии на осуществление деятельности по заготовке, хранению, переработке и реализации лома

\_\_\_\_\_ металлов от \_\_\_\_\_  
(черных, цветных)

\_\_\_\_\_ (дата)

и прилагаемые к нему документы.

Приложение: на \_\_\_ л. в 1 экз.

Министр \_\_\_\_\_

(подпись)

\_\_\_\_\_ (расшифровка подписи)

\* уведомление готовится на фирменном бланке письма Министерства промышленности и энергетики Чеченской Республики

---

(наименование органа исполнительной власти)

**Уведомление**  
об отказе в предоставлении сведений  
на заготовку, хранение, переработку и реализацию лома черных металлов\*

“ \_\_\_\_\_ ” \_\_\_\_\_ 20\_\_ года № \_\_\_\_\_

В соответствии Федеральным законом от 4 мая 2011 года N 99-ФЗ "О лицензировании отдельных видов деятельности", постановлением Правительства РФ от 12 декабря 2012 N 1287 "О лицензировании деятельности по заготовке, хранению, переработке и реализации лома черных и цветных металлов" уведомляю, об отказе в предоставлении сведений на деятельность в области обращения с ломом черных металлов.

Основание:

---

---

Министр \_\_\_\_\_

\* уведомление готовится на фирменном бланке письма Министерства промышленности и энергетики Чеченской Республики

**ВЫПИСКА**  
из реестра лицензий на осуществление деятельности по  
заготовке, хранению, переработке и реализации лома черных  
металлов <\*>

-----  
<\*> Выписка оформляется приложением к сопроводительному письму.

| №<br>п/п | Сведения о<br>лицензиате<br>(Юридическое<br>лицо:<br>наименование<br>полное,<br>сокращенное,<br>фирменное,<br>место<br>нахождения;<br>ИП: Ф.И.О.) | Сведения об<br>адресах мест<br>осуществления<br>лицензируемого<br>вида<br>деятельности | Перечень<br>работ<br>(услуг),<br>составляющих<br>лицензируемый<br>вид<br>деятельности | Номер<br>лицензии,<br>срок<br>действия<br>лицензии | Основание и дата<br>приостановления,<br>возобновления,<br>аннулирования,<br>прекращения<br>действия<br>лицензии |
|----------|---------------------------------------------------------------------------------------------------------------------------------------------------|----------------------------------------------------------------------------------------|---------------------------------------------------------------------------------------|----------------------------------------------------|-----------------------------------------------------------------------------------------------------------------|
| 1        | 2                                                                                                                                                 | 3                                                                                      | 4                                                                                     | 5                                                  | 6                                                                                                               |

Министр

\_\_\_\_\_  
(подпись)

\_\_\_\_\_  
(расшифровка подписи)

**РАСПОРЯЖЕНИЕ (ПРИКАЗ)**  
**органа государственного контроля (надзора), органа муниципального**  
**контроля**

**о проведении \_\_\_\_\_ проверки**  
**(плановой/внеплановой, документарной/выездной)**  
**юридического лица, индивидуального предпринимателя**  
**от " \_\_\_\_ " \_\_\_\_\_ г. № \_\_\_\_\_**

1. Провести проверку в отношении \_\_\_\_\_

(наименование юридического лица, фамилия, имя, отчество (последнее - при наличии) индивидуального предпринимателя)

2. Место нахождения: \_\_\_\_\_

(юридического лица (их филиалов, представительств, обособленных структурных подразделений) или место жительства индивидуального предпринимателя и место(а) фактического осуществления им деятельности)

3. Назначить \_\_\_\_\_ лицом(ми), уполномоченным(ми) на проведение проверки:

(фамилия, имя, отчество (последнее - при наличии), должность должностного лица (должностных лиц), уполномоченного(ых) на проведение проверки)

4. Привлечь к проведению проверки в качестве экспертов, представителей экспертных организаций \_\_\_\_\_ следующих \_\_\_\_\_ лиц:

(фамилия, имя, отчество (последнее - при наличии), должности привлекаемых к проведению проверки экспертов и (или) наименование экспертной организации с указанием реквизитов свидетельства об аккредитации и наименования органа по аккредитации, выдавшего свидетельство об аккредитации)

5. Установить, что:

настоящая проверка проводится с целью: \_\_\_\_\_

При установлении целей проводимой проверки указывается следующая информация:

а) в случае проведения плановой проверки:

- ссылка на утвержденный ежегодный план проведения плановых проверок;

б) в случае проведения внеплановой выездной проверки:

- реквизиты ранее выданного проверяемому лицу предписания об устранении выявленного нарушения, срок для исполнения которого истек;

- реквизиты обращений и заявлений граждан, юридических лиц, индивидуальных предпринимателей, поступивших в органы государственного контроля (надзора), органы муниципального контроля;

- реквизиты приказа (распоряжения) руководителя органа государственного контроля (надзора), изданного в соответствии с поручениями Президента Российской Федерации, Правительства Российской Федерации;

- реквизиты требования прокурора о проведении внеплановой проверки в рамках надзора за исполнением законов и реквизиты прилагаемых к требованию материалов и обращений;

в) в случае проведения внеплановой выездной проверки, которая подлежит согласованию органами прокуратуры, но в целях принятия неотложных мер должна быть проведена незамедлительно в связи с причинением вреда либо нарушением проверяемых требований, если такое причинение вреда либо нарушение требований обнаружено непосредственно в момент его совершения:

- реквизиты прилагаемой копии документа (рапорта, докладной записки и другие), представленного должностным лицом, обнаружившим нарушение;

задачами настоящей проверки являются: \_\_\_\_\_

6. Предметом настоящей проверки является (отметить нужное):

соблюдение обязательных требований или требований, установленных муниципальными правовыми актами;

соответствие сведений, содержащихся в уведомлении о начале осуществления отдельных видов

предпринимательской деятельности, обязательным требованиям;

выполнение предписаний органов государственного контроля (надзора), органов муниципального контроля;

проведение мероприятий:

по предотвращению причинения вреда жизни, здоровью граждан, вреда животным, растениям, окружающей среде;

по предупреждению возникновения чрезвычайных ситуаций природного и техногенного характера;

по обеспечению безопасности государства;

по ликвидации последствий причинения такого вреда.

7. Срок проведения проверки: \_\_\_\_\_

К проведению проверки приступить

с " \_\_\_\_ " \_\_\_\_\_ 20\_\_ г.

Проверку окончить не позднее

" \_\_\_\_ " \_\_\_\_\_ 20\_\_ г.

8. Правовые основания проведения проверки:

\_\_\_\_\_  
(ссылка на положение нормативного правового акта, в соответствии с которым осуществляется проверка; ссылка на положения (нормативных) правовых актов, устанавливающих требования, которые являются предметом проверки)

9. В процессе проверки провести следующие мероприятия по контролю, необходимые для достижения целей и задач проведения проверки:

10. Перечень административных регламентов по осуществлению государственного контроля (надзора), осуществлению муниципального контроля (при их наличии):

\_\_\_\_\_  
(с указанием наименований, номеров и дат их принятия)

11. Перечень документов, представление которых юридическим лицом, индивидуальным предпринимателем необходимо для достижения целей и задач проведения проверки:

\_\_\_\_\_  
(должность, фамилия, инициалы руководителя, заместителя руководителя органа государственного контроля (надзора), органа муниципального контроля, издавшего распоряжение или приказ о проведении проверки)

\_\_\_\_\_  
(подпись, заверенная печатью)

\_\_\_\_\_  
(фамилия, имя, отчество (последнее - при наличии) и должность должностного лица, непосредственно подготовившего проект распоряжения (приказа), контактный телефон, электронный адрес (при наличии)).

\_\_\_\_\_  
(наименование органа государственного контроля (надзора) или органа муниципального контроля)

" \_\_\_\_ " \_\_\_\_\_ 20 \_\_\_\_ г

\_\_\_\_\_  
(место составления акта)(дата составления акта)

\_\_\_\_\_  
(время составления акта)

### АКТ ПРОВЕРКИ

органом государственного контроля (надзора), органом муниципального  
контроля юридического лица

№ \_\_\_\_\_

По адресу/адресам: \_\_\_\_\_

\_\_\_\_\_  
(место проведения проверки)

На основании:

\_\_\_\_\_  
(вид документа с указанием реквизитов (номер, дата))

была проведена \_\_\_\_\_ проверка в отношении:  
(плановая/внеплановая, документарная/выездная)

\_\_\_\_\_  
(наименование юридического лица)

Дата и время проведения проверки:

" \_\_\_\_ " \_\_\_\_\_ 20 \_\_\_\_ г. с \_\_\_\_ час. \_\_\_\_ мин. до \_\_\_\_ час. \_\_\_\_ мин. Продолжительность \_\_\_\_  
" \_\_\_\_ " \_\_\_\_\_ 20 \_\_\_\_ г. с \_\_\_\_ час. \_\_\_\_ мин. до \_\_\_\_ час. \_\_\_\_ мин. Продолжительность \_\_\_\_

(заполняется в случае проведения проверок филиалов, представительств, обособленных структурных подразделений юридического лица или при осуществлении деятельности индивидуального предпринимателя по нескольким адресам)

Общая продолжительность проверки: \_\_\_\_\_  
(рабочих дней/часов)

Акт составлен: \_\_\_\_\_

\_\_\_\_\_  
(наименование органа государственного контроля (надзора) или органа муниципального контроля)

С копией распоряжения/приказа о проведении проверки ознакомлен(ы):  
(заполняется при проведении выездной проверки)

\_\_\_\_\_  
(фамилии, инициалы, подпись, дата, время)

Лицо(а), проводившее проверку: \_\_\_\_\_

(фамилия, имя, отчество (последнее - при наличии), должность должностного лица (должностных лиц), проводившего(их) проверку; в случае привлечения к участию в проверке экспертов, экспертных организаций указываются фамилии, имена, отчества (последнее - при наличии), должности экспертов и/или наименования экспертных организаций с указанием реквизитов свидетельства об аккредитации и наименование органа по аккредитации, выдавшего свидетельство)

При проведении проверки присутствовали: \_\_\_\_\_

\_\_\_\_\_  
(фамилия,

имя, отчество (последнее - при наличии), должность руководителя, иного должностного лица (должностных лиц) или уполномоченного представителя юридического лица, присутствовавшего при проведении мероприятий по проверке)

В ходе проведения проверки:

выявлены нарушения обязательных требований (с указанием положений  
(нормативных) правовых актов) \_\_\_\_\_

\_\_\_\_\_  
(с указанием характера нарушений; лиц, допустивших нарушения)

Запись в Журнал учета проверок юридического лица, проводимых органами государственного контроля (надзора), органами муниципального контроля внесена, (заполняется при проведении выездной проверки):

---

(подпись проверяющего)(подпись уполномоченного представителя юридического лица)

Журнал учета проверок юридического лица, индивидуального предпринимателя, проводимых органами государственного контроля (надзора), органами муниципального контроля, отсутствует (заполняется при проведении выездной проверки):

---

(подпись проверяющего)(подпись уполномоченного представителя юридического лица)

Прилагаемые к акту документы: \_\_\_\_\_

Подписи лиц, проводивших проверку: \_\_\_\_\_

С актом проверки ознакомлен(а), копию акта со всеми приложениями получил(а): \_\_\_\_\_

(фамилия, имя, отчество, должность руководителя, иного должностного лица или уполномоченного представителя юридического лица)

"\_\_" \_\_\_\_\_ 20\_\_ г. \_\_\_\_\_  
(подпись)

Пометка об отказе ознакомления с актом проверки: \_\_\_\_\_

(подпись уполномоченного должностного лица (лиц), проводившего проверку)

**Журнал  
учета проверок юридического лица, индивидуального  
предпринимателя, проводимых органами государственного  
контроля (надзора), органами муниципального контроля**

\_\_\_\_\_  
(дата начала ведения журнала)

\_\_\_\_\_  
(наименование юридического лица)

\_\_\_\_\_  
(адрес (место нахождения) постоянно действующего исполнительного органа  
юридического лица/место жительства (место осуществления деятельности  
(если не совпадает с местом жительства) индивидуального предпринимателя)

\_\_\_\_\_  
(государственный регистрационный номер записи о государственной регистрации юридического лица/индивидуального  
предпринимателя, идентификационный номер налогоплательщика (для индивидуального предпринимателя); номер реестровой  
записи и дата включения сведений в реестр субъектов малого или среднего предпринимательства(для субъектов малого или  
среднего предпринимательства)

Ответственное лицо: \_\_\_\_\_

\_\_\_\_\_  
(фамилия, имя, отчество (в случае, если имеется),  
должность лица (лиц), ответственного за ведение  
журнала учета проверок)

\_\_\_\_\_  
(фамилия, имя, отчество (в случае, если имеется),  
руководителя юридического лица,  
индивидуального предпринимателя)

Подпись: \_\_\_\_\_

М.П.



### Сведения о проводимых проверках

|    |                                                                                                                                                                                                                                                                                                                      |  |
|----|----------------------------------------------------------------------------------------------------------------------------------------------------------------------------------------------------------------------------------------------------------------------------------------------------------------------|--|
| 1  | Дата начала и окончания проверки                                                                                                                                                                                                                                                                                     |  |
| 2  | Общее время проведения проверки (в отношении субъектов малого предпринимательства и микропредприятий указывается в часах)                                                                                                                                                                                            |  |
| 3  | Наименование органа государственного контроля (надзора), наименование органа муниципального контроля                                                                                                                                                                                                                 |  |
| 4  | Дата и номер распоряжения или приказа о проведении проверки                                                                                                                                                                                                                                                          |  |
| 5  | Цель, задачи и предмет проверки                                                                                                                                                                                                                                                                                      |  |
| 6  | Вид проверки (плановая или внеплановая):<br>в отношении плановой проверки:<br>- со ссылкой на ежегодный план проведения проверок;<br>в отношении внеплановой выездной проверки:<br>- с указанием на дату и номер решения прокурора о согласовании проведения проверки (в случае, если такое согласование необходимо) |  |
| 7  | Дата и номер акта, составленного по результатам проверки, дата его вручения представителю юридического лица, индивидуальному предпринимателю                                                                                                                                                                         |  |
| 8  | Выявленные нарушения обязательных требований (указываются содержание выявленного нарушения со ссылкой на положение нормативного правового акта, которым установлено нарушенное требование, допустившее его лицо)                                                                                                     |  |
| 9  | Дата, номер и содержание выданного предписания об устранении выявленных нарушений                                                                                                                                                                                                                                    |  |
| 10 | Фамилия, имя, отчество (в случае, если имеется), должность должностного лица (должностных лиц), проводящего(их) проверку                                                                                                                                                                                             |  |
| 11 | Фамилия, имя, отчество (в случае, если имеется), должности экспертов, представителей экспертных организаций, привлеченных к проведению проверки                                                                                                                                                                      |  |
| 12 | Подпись должностного лица (лиц), проводившего проверку                                                                                                                                                                                                                                                               |  |

**Уведомление  
о прекращении действия лицензии\***

В соответствии с Вашим заявлением от «\_\_» \_\_\_\_\_ 20\_\_ г.  
о прекращении осуществления лицензируемого вида деятельности по заготовке,  
хранению, переработке и реализации лома \_\_\_\_\_ металлов  
(цветных/черных)

на территории Чеченской Республики в соответствии с лицензией  
от \_\_\_\_\_ № \_\_\_\_\_, Министерством промышленности и энергетики  
Чеченской Республики принято решение о прекращении действия лицензии на  
осуществление деятельности по заготовке, хранению, переработке и  
реализации лома \_\_\_\_\_ металлов  
(цветных/черных)

\_\_\_\_\_ на месте(ах) осуществления  
(наименование юридического лица / ФИО ИП)  
лицензируемого вида деятельности, расположенном(ых) по адресу(ам):

\_\_\_\_\_  
(полный адрес мест(а) осуществления лицензируемого вида деятельности)

Основание: заявление \_\_\_\_\_ от \_\_\_\_\_  
(наименование организации / ФИО ИП) (дата подачи заявления)  
о прекращении действия лицензии.

Министр

\_\_\_\_\_  
(подпись)

\_\_\_\_\_  
(расшифровка подписи)

\* уведомление готовится на фирменном бланке письма Министерства промышленности и энергетики Чеченской Республики»

\_\_\_\_\_ (наименование органа исполнительной власти)

**ПОСТАНОВЛЕНИЕ** (распоряжение, приказ)

“ \_\_\_\_\_ ” \_\_\_\_\_ 20 \_\_\_\_ года № \_\_\_\_\_

О прекращении действия лицензии от \_\_\_\_\_ № \_\_\_\_\_ на осуществление деятельности по заготовке, хранению, переработке и реализации лома черных металлов \_\_\_\_\_

(наименование юридического лица/ФИО ИП)

Руководствуясь частью 13 статьи 20 Федерального закона от 04.05.2011г. №99-ФЗ «О лицензировании отдельных видов деятельности»

**ПОСТАНОВЛЯЮ:**

**1. Прекратить действие лицензии**

\_\_\_\_\_ (наименование юридического лица / ФИО ИП)  
от \_\_\_\_\_ № \_\_\_\_ на осуществление деятельности по заготовке, хранению, переработке и реализации лома черных металлов, выданной

\_\_\_\_\_, (наименование исполнительного органа государственной власти)

ОГРН \_\_\_\_\_, ИНН \_\_\_\_\_;

Основание: заявление \_\_\_\_\_ от \_\_\_\_\_ (наименование юридического лица / ФИО ИП)  
о прекращении осуществления лицензируемого вида деятельности.

**2. Контроль за исполнением настоящего постановления возложить на**

М.П. \_\_\_\_\_ Министр

\_\_\_\_\_».